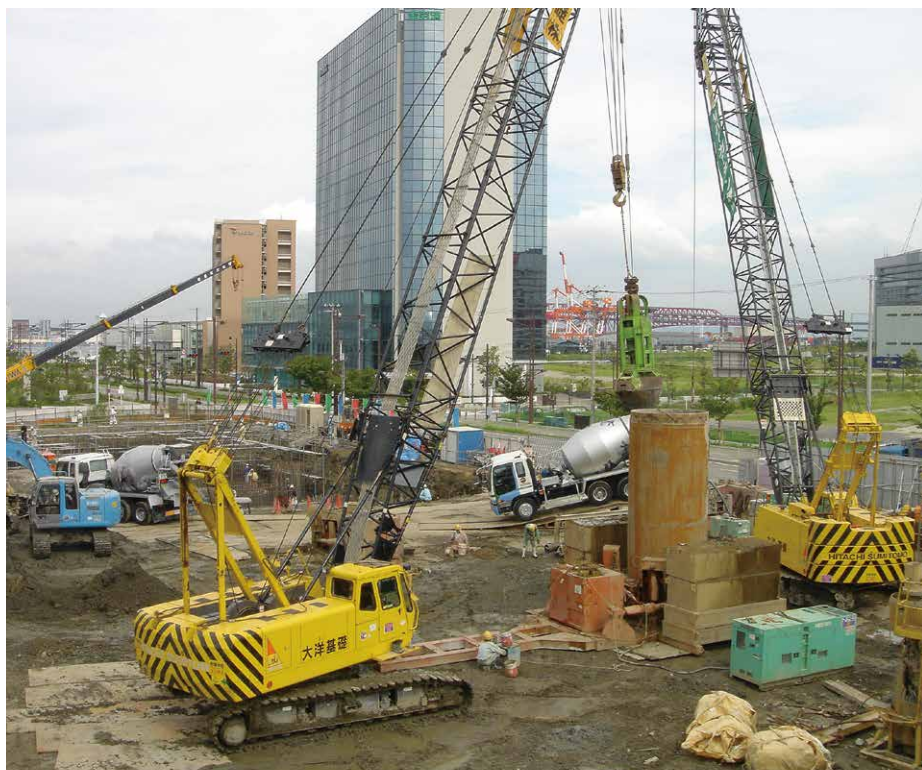


オールケーシング工法

オールケーシング工法は、掘削孔の全長をケーシングチューブで孔壁保護を行うことを特徴としています。同工法はケーシングチューブの動きにより、【全周回転式】と【揺動式】に区分されます。

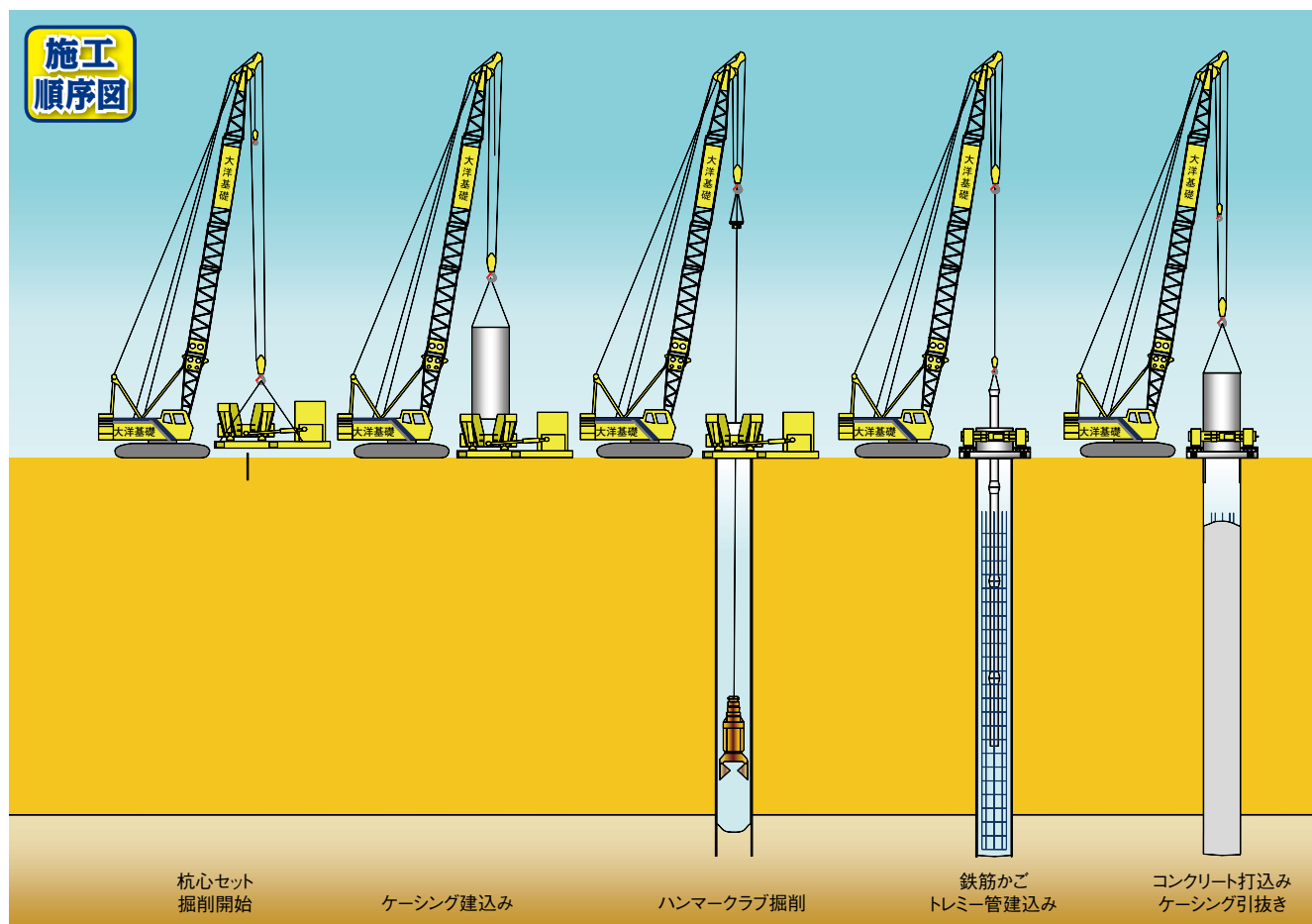
【全周回転(全旋回)式】 公称杭径はφ1000~φ3000mm 最大掘削長は60m程度
 【揺動式】 公称杭径はφ1000~φ2500mm* 最大掘削長は40m程度(通常φ2000mmまで)



▲現場施工例



▲全周回転式オールケーシング掘削機



アイストリル/オールケーシング