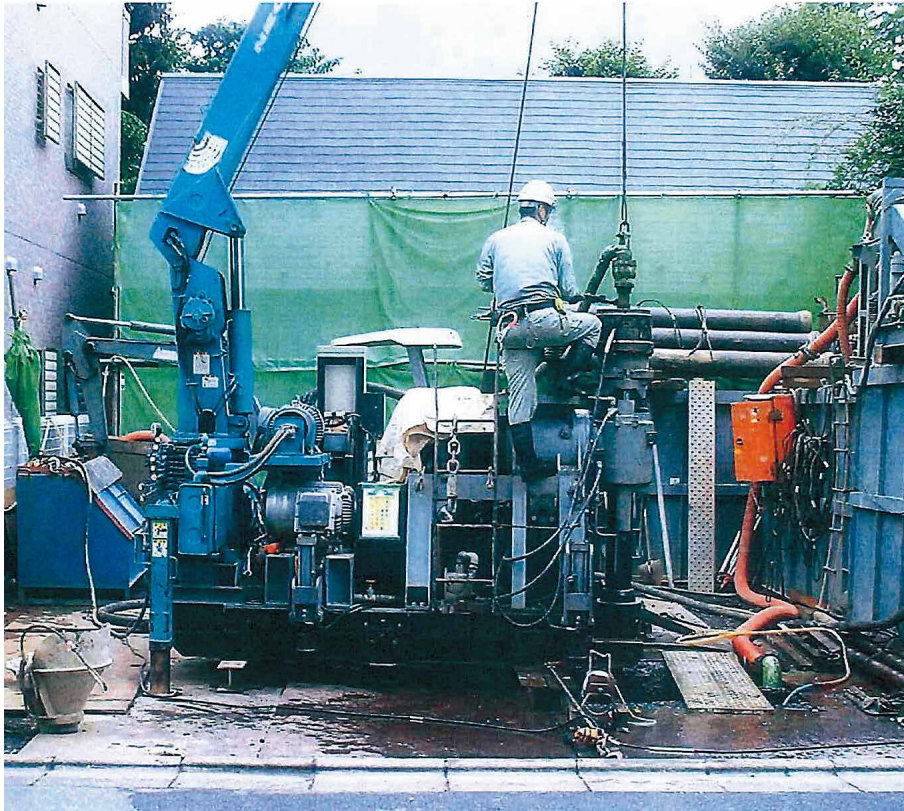


BH工法

BH工法の掘削は、大型ボーリング機械を使用し、ロッドパイプの先端に取付けた掘削用ビットを回転させると共に、グラウトポンプによって送られる泥水または安定液をビットの先端より排出させる正循環方式で掘削を行います。



▲狭地現場施工例



▲掘削機械

施工 順序図

